

Herderschach trotz(t) CORONA

– Folge II – 1 / Einsteiger –

Liebe junge Schachfreunde,

hier nun die erste Folge des Herderschach-Fernunterrichts, mit dem wir die erneute Corona-Krise überbrücken wollen. Die Bearbeitungszeit dieser Ausgabe ist auf 3 Wochen ausgerichtet, ihr habt also Zeit für eine gründliche Bearbeitung bzw. ein ebensolches Selbststudium. Bitte nehmt euch so viel Zeit, wie ihr ansonsten in diesem Zeitraum in der Schach-AG verbringen würdet.

Eure Lösungen, Zwischenfragen und sonstigen Bemerkungen richtet bitte ausschließlich per Email an thomas.binder.berlin@t-online.de

Noch ein Hinweis: In allen Bildern spielt Weiß „von unten nach oben“, Schwarz „von oben nach unten“. Versucht bitte, in euren Antworten die schachliche Schreibweise mit Feldbezeichnungen zu verwenden.

1) Ein Blick ins Video und eine Frage dazu

Ja – Herderschach gibt es auch auf Youtube!

Bitte schaut euch aus unserem Trainingsmaterial das folgende Video in Ruhe an:

<https://www.youtube.com/watch?v=Lx2Sin9a058> (Dauer ca. 25 Minuten).

Danach beantwortet bitte folgende Frage:

Erkläre mit eigenen Worten, was ein „Gambit“ ist und welchen Sinn eine solche Spielweise hat. (Bitte nicht mehr als 3 Sätze !!)

Nehmt euch auch Zeit, alles in diesem Video zu verstehen. Schaut es euch gerne mehrmals an und stoppt es dort, wo ich Fragen stelle. Versucht zunächst, diese Fragen selbst zu beantworten.

2) Neu im Ferntraining: Die Wissensfrage

Weiter geht es mit einer Wissensfrage. Zum Auftakt ganz kurz:

Es geht um den aktuellen Schach-Weltmeister und zu dem habe ich eine ganze Reihe von Fragen:

- Wie heißt der aktuelle Schach-Weltmeister und aus welchem Land kommt er?
- Wie alt ist der Weltmeister und seit wann ist er Weltmeister?
- Wann hat er seinen WM-Titel zuletzt verteidigt und gegen wen, mit welchem Ergebnis?
- Und jetzt wird es schwer: Welchen Bezug hat der Weltmeister zu Berlin?

3) Zwei kleine Aufgaben zur Wiederholung

Ich hoffe jedenfalls, dass es für euch ein Stück Wiederholung ist. Die beiden Themen habt ihr mit den jungen Trainern in der AG bereits besprochen.

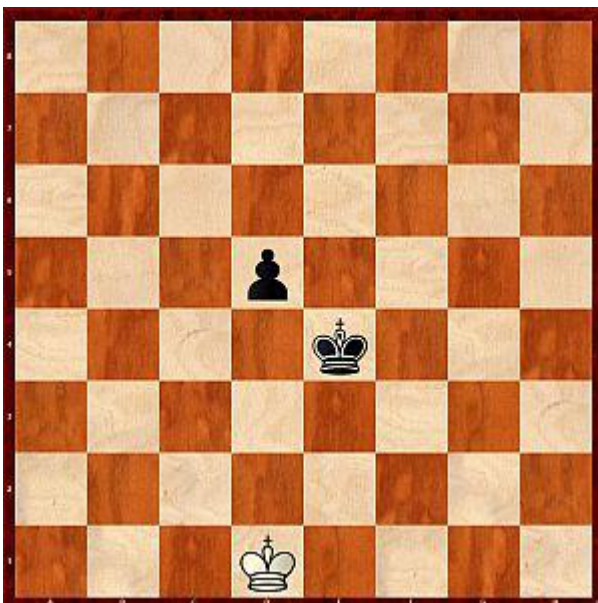
3.1) Weiß am Zug



Weiß ist am Zug. Wie soll Weiß fortsetzen, um die Partie zu gewinnen.

Wir brauchen den ersten Zug und auf jeden plausiblen Antwortzug von Schwarz jeweils noch die weiße Fortsetzung.

3.2) Schwarz am Zug



Schwarz ist am Zug. Wie soll Schwarz fortsetzen, um die Partie zu gewinnen.

Es genügen mir hier der erste Zug von Schwarz und ein paar Worte der Erklärung, welchen Sinn dieser Zug haben soll und wie ihr die Partie erfolgreich fortsetzen wollt.

4) Neulich im Internet



Wettkampfschach findet zurzeit (leider) meist im Internet statt. Aber auch dort kann man interessante Turniere spielen. In einem Mannschaftskampf erreichte ich kürzlich mit Schwarz gegen einen eigentlich übermächtigen Gegner diese Stellung.

Schwarz ist am Zug.

Welches ist der beste Zug für Schwarz und zu welchem Ergebnis führt er?

Wie antwortet Weiß, wenn Schwarz Tc2-e2 spielt?



Von der Homepage eines befreundeten Vereins zitiere ich diese Stellung mit der einfachen Aufgabe: **Schwarz am Zug.**