

Herderschach trotz(t) CORONA

– Folge II – 2 / Fortgeschrittene I –

Liebe junge Schachfreunde,

hier nun die zweite Folge des Herderschach-Fernunterrichts, mit dem wir die erneute Corona-Krise überbrücken wollen. Die Bearbeitungszeit dieser Ausgabe ist auf 3 Wochen ausgerichtet, ihr habt also Zeit für eine gründliche Bearbeitung bzw. ein ebensolches Selbststudium. Bitte nehmt euch so viel Zeit, wie ihr ansonsten in diesem Zeitraum in der Schach-AG verbringen würdet.

Eure Lösungen, Zwischenfragen und sonstigen Bemerkungen richtet bitte ausschließlich per Email an thomas.binder.berlin@t-online.de

Noch ein Hinweis: In allen Bildern spielt Weiß „von unten nach oben“, Schwarz „von oben nach unten“. Versucht bitte, in euren Antworten die schachliche Schreibweise mit Feldbezeichnungen zu verwenden.

1) Stichwort: Bauernstruktur

Nicht nur im Bauernendspiel prägt die Bauernstruktur den Wert einer Stellung ganz entscheidend.



Bitte schaut euch diese Stellung genau an. Es ist egal, wer hier am Zuge ist.

Welche Seite hat hier klare Vorteile – oder ist die Stellung ausgeglichen?

Begründet eure Meinung in Worten.

Gebt einen ungefähren Plan für die besser stehende Seite in Worten an, wobei ihr jetzt annehmen dürft, dass diese Seite am Zug ist. Es geht aber weniger um konkrete Züge, als um die Beschreibung des Plans.

2) Die Wissensfrage

- Wie heißt das wichtigste internationale Schachturnier für Nationalmannschaften?
- Wie viele Länder sind ungefähr daran beteiligt?
- Wann und wo wurde das Turnier zuletzt ausgetragen und welche Mannschaften siegten dort bei den Herren bzw. den Damen?

3) Taktische Übungen



Weiß hat für diese Stellung einen Bauern geopfert und möchte nun die Dame gewinnen. Nach Lg6+ (grüner Pfeil) muss Schwarz das Schach beantworten und dann kann Weiß die ungedeckte Dame schlagen (roter Pfeil).

Weiß ist am Zuge.

Geht die angedeutete Idee von Weiß auf?

Bitte nennt eine plausible Zugfolge bis klar ist, welche Seite mit Vorteil aus der Partie kommt.



Hier ist **Weiß am Zuge.**

Wohin soll er die angegriffene Dame ziehen?

Oder gibt es eine andere Lösung des Problems?

4) Gewinnverfahren nach Lucena

Wir haben uns dieses Verfahren in den letzten Trainings vor der Corona-Pause ausführlich angeschaut.

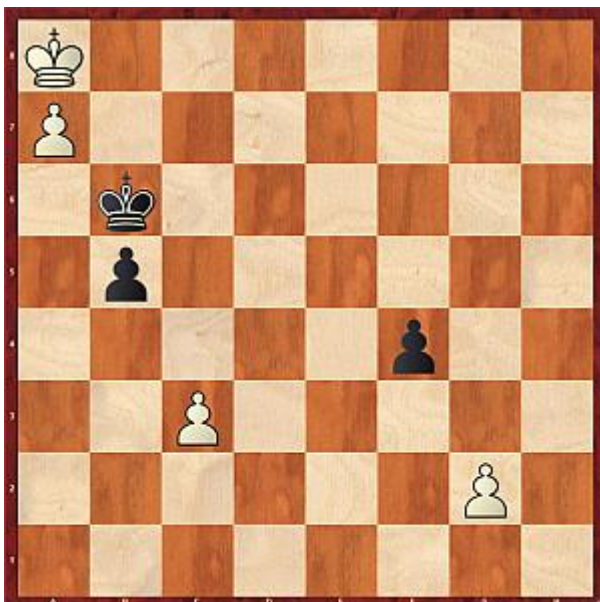


In der abgebildeten Stellung ist Weiß am Zug.

Bitte beschreibt **in Worten** die vier oder fünf Etappen bis Weiß seinen Bauern gefahrlos umwandelt.

5) Der weihnachtliche Schlusspunkt

Vielleicht nicht so besonders schwer... Dafür ein Stück Herderschach-Geschichte und nebenbei auch noch sehr amüsant.



Schwarz ist am Zug.

Bitte gebt den logischen Partieverlauf bis zum Schluss – es lohnt sich.